



CARREIRA DOS SONHOS 2018



17ª edição CARREIRA DOS SONHOS



132.682

América
Latina
9 países

17ª edição CARREIRA DOS SONHOS



87.161
Brasil

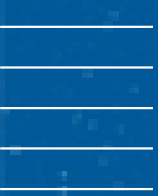
17ª edição CARREIRA DOS SONHOS



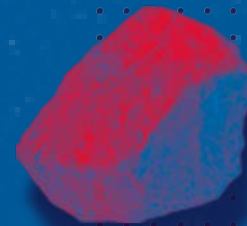
69.565
ESTUDANTES E
RECÉM FORMADOS

13.156
COORDENADORES
A GERENTES PLENOS

4.440
GERENTES SÊNIOR
A PRESIDENTES



FOREVER BETTHIA





2015

Disrupção, Desapego
e Adaptabilidade

**EMPODERAMENTO
DAS PESSOAS**

2016

Aprender, desaprender
e reaprender

**MUNDO DO TRABALHO
NÃO SATISFAZ**

2017

Confortável com
o desconfortável

FELICIDADE NO TRABALHO



REVOLUÇÃO INDUSTRIAL

automação, robótica
e inteligência artificial



REVOLUÇÃO INDUSTRIAL

Mais do que
nova tecnologia

É sobre transformação

É sobre pessoas

**É SOBRE PROTAGONISMO
E RESPONSABILIDADE**

A photograph of astronaut Mae Jemison in her orange spacesuit, smiling and holding her helmet. The background is a solid blue color.

A ASCENSÃO

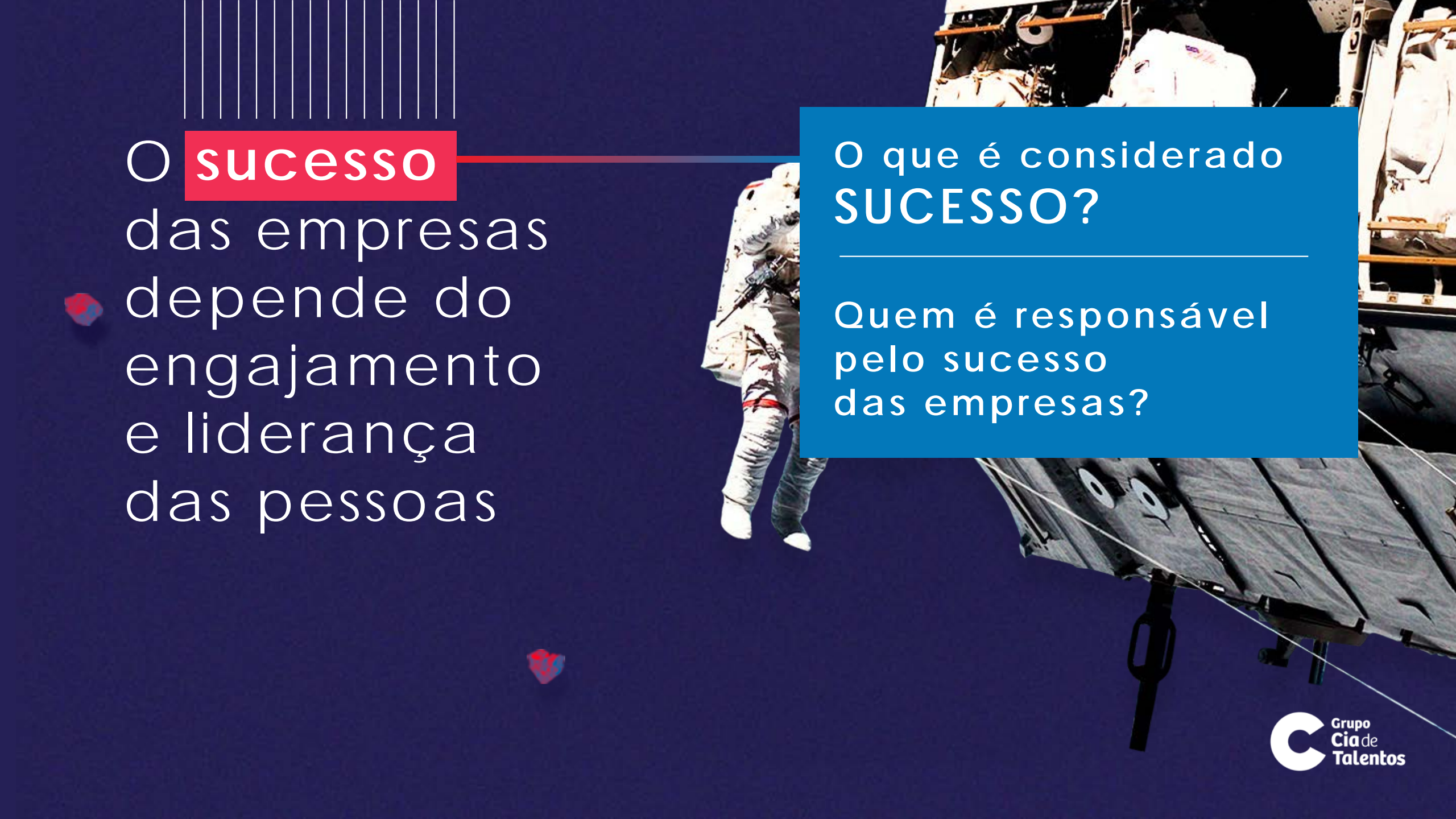
do indivíduo no novo
mundo do trabalho

*Atrair e desenvolver talentos:
principal preocupação dos CEOs*
The Conference Board/2018

*Os 2% não podem fazer coisas
extraordinárias sem os 98%*
Dominic Barton/McKinsey

O sucesso
das empresas
depende do
engajamento
e liderança
das pessoas






O **sucesso** das empresas depende do engajamento e liderança das pessoas

O que é considerado **SUCESSO**?

Quem é responsável pelo sucesso das empresas?

A photograph of an astronaut in a white spacesuit working on the exterior of a space station. The astronaut is positioned in the center-right of the frame, reaching towards a large white structure. The background is a deep blue space. The text is overlaid on the left side of the image.

O sucesso
das empresas
depende do
engajamento
e liderança
das pessoas

Como engajar
a COMUNIDADE?

O sucesso das empresas depende do engajamento e **liderança** das pessoas

Que tipo de LIDERANÇA precisamos?

O **sucesso**
das empresas
depende do
engajamento
e **liderança**
das pessoas





O
SUCESSO

DAS EMPRESAS DEPENDE
DO ENGAJAMENTO E
LIDERANÇA DAS PESSOAS



DESEMPENHO
FINANCEIRO



QUALIDADE DE
SERVIÇOS E PRODUTOS



DESEMPENHO
FINANCEIRO



QUALIDADE DE
SERVIÇOS E PRODUTOS



IMPACTO POSITIVO
PARA A SOCIEDADE

Propósito

Impacto ambiental

Impacto social

Bem Estar

Diversidade
& Inclusão

Governança


DESEMPENHO
FINANCEIRO



QUALIDADE DE
SERVIÇOS E PRODUTOS



IMPACTO POSITIVO
PARA A SOCIEDADE



Aumento de 25%
nos investimentos
socialmente
responsáveis

Bloomberg
Jun/2017

Empresas precisam
fazer mais do que
lucros - elas precisam
**contribuir para
a sociedade**

Laurence Fink (BlackRock)
2018

Aumento de 25%
nos investimentos
socialmente
responsáveis

Bloomberg
Jun/2017

Empresas precisam
fazer mais do que
lucros - elas precisam
**contribuir para
a sociedade**

Laurence Fink (BlackRock)
2018

**MAIOR DEMANDA DE INVESTIDORES
POR MITIGAÇÃO DE RISCOS**

Aumento de 25%
nos investimentos
socialmente
responsáveis

Bloomberg
Jun/2017

Empresas precisam
fazer mais do que
lucros - elas precisam
**contribuir para
a sociedade**

Laurence Fink (BlackRock)
2018

Estratégias robustas
de **contribuição
à sociedade**
aumentam o valor
da empresa

BCG
2017

**MAIOR DEMANDA DE INVESTIDORES
POR MITIGAÇÃO DE RISCOS**



NO NOSSO DIA A DIA...

Consumo
mais ético,
sustentável e
significativo

Empresas
exigindo que
fornecedores
tenham práticas
sustentáveis e
responsáveis

Company Culture	4.00	★★★★☆
Support from management	5.00	★★★★★
Teamwork	4.00	★★★★☆
Freedom to work independently	3.00	★★★☆☆
Internal Communication	4.00	★★★★☆
Gender Equality	5.00	★★★★★
Attitude towards older colleagues	5.00	★★★★★
Career Development	5.00	★★★★★
Overall compensation for your work	4.00	★★★★☆
Office / Work Environment	4.00	★★★★☆
Environmental Friendliness	4.00	★★★★☆
Work-Life Balance	5.00	★★★★★
Company Image	5.00	★★★★★
Job Security	5.00	★★★★★
Handicapped Accessibility	5.00	★★★★★
Workplace Safety	5.00	★★★★★
Challenging Work	4.00	★★★★☆
Inclusive / Diverse	5.00	★★★★★

Igualdade de Gênero

Equilíbrio

Imagem

Inclusivo/ Diverso

Transição do modelo tradicional
para um modelo mais preparado
para atender aos

DESAFIOS DO FUTURO



SOBRE AS MUDANÇAS QUE TERÃO QUE FAZER

JOVEM

41%

É bom fazer parte disso,
mas este tema gera
ansiedade

MÉDIA GESTÃO

34%

A cultura da empresa
não permite que eu promova
mudanças significativas

ALTA LIDERANÇA

45%

Perfeito.
Sei exatamente
o que fazer

SOBRE AS MUDANÇAS QUE TERÃO QUE FAZER

JOVEM

41%

É bom fazer parte disso, mas este tema gera ansiedade

MÉDIA GESTÃO

34%

A cultura da empresa não permite que eu promova mudanças significativas

ALTA LIDERANÇA

45%

Perfeito. Sei exatamente o que fazer

A **ANSIEDADE** DESTRÓI A AUTOCONFIANÇA E A VONTADE DE INOVAR

Transtornos Mentais e Comportamentais
3º principal motivo de afastamento do trabalho no Brasil

Até 2020, Depressão será principal causa de afastamento do trabalho no mundo (OMS)

SOBRE AS MUDANÇAS QUE TERÃO QUE FAZER

JOVEM

41%

É bom fazer parte disso,
mas este tema gera
ansiedade

MÉDIA GESTÃO

34%

A cultura da empresa
não permite que eu promova
mudanças significativas

ALTA LIDERANÇA

45%

Perfeito.
Sei exatamente
o que fazer



NÃO EXISTE ESPAÇO PARA
EMPRESAS QUE NÃO ABRACEM
A MUDANÇA

SOBRE AS MUDANÇAS QUE TERÃO QUE FAZER

JOVEM

41%

É bom fazer parte disso,
mas este tema gera
ansiedade

MÉDIA GESTÃO

34%

A cultura da empresa
não permite que eu promova
mudanças significativas

ALTA LIDERANÇA

45%

Perfeito.
Sei exatamente
o que fazer



PARA 29%,
ESTE TEMA GERA **ANSIEDADE**

QUAL PROBLEMA GOSTARIA DE AJUDAR A RESOLVER?

Mudanças no mundo do trabalho
+ confiável e colaborativo

Inclusão
(Raça, Gênero, LGBT, PCD's)

J

M

A

27%

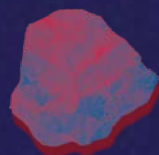
39%

41%

27%

14%

10%



QUAL PROBLEMA GOSTARIA DE AJUDAR A RESOLVER?

Mudanças no mundo do trabalho
+ confiável e colaborativo

Inclusão
(Raça, Gênero, LGBT, PCD's)

J

M

A

27%

39%

41%

27%

14%

10%

CONSTRUÇÃO DE AMBIENTE
INCLUSIVO EXIGE COMPROMISSO
DOS LÍDERES SÊNIORES



DIVERSIDADE

torna a empresa **mais capaz** de antecipar as mudanças, analisar diferentes vertentes de um problema e ser mais inovadora nas soluções



DIVERSIDADE & INCLUSÃO:

empresas não se preocupam ou tem discurso, mas não praticam



J M A

LGBT	58%	60%	62%
PCDs	56%	50%	55%
Negros	48%	53%	55%

DIVERSIDADE & INCLUSÃO:

empresas não se preocupam ou tem discurso, mas não praticam



J

M

A

LGBT	58%	60%	62%
PCDs	56%	50%	55%
Negros	48%	53%	55%
Mulheres na liderança	34%	39%	38%

DIVERSIDADE & INCLUSÃO:

empresas não se preocupam ou tem discurso, mas não praticam



	J	M	A
LGBT	58%	60%	62%
PCDs	56%	50%	55%
Negros	48%	53%	55%
Mulheres na liderança	34%	39%	38%



Mundo: 15%



Brasil: 7,7%

* Fonte: Women in the Boardroom/Deloitte



O MOMENTO PEDE MAIS
QUE ALGUNS AJUSTES

PRECISAMOS FAZER UM

RESET DA
CULTURA
ORGANIZACIONAL

Sua cultura corporativa está se tornando sua marca



Mais do que fazer o bem, as empresas precisam **SER**

70%

fazem questão de saber mais sobre as **empresas que compram** (Havas/2016)



Cuidado com as **histórias inventadas**

O SUCESSO DAS EMPRESAS DEPENDE DO

ENGAJAMENTO

E LIDERANÇA DAS PESSOAS

Empresas com
colaboradores engajados
são

21%

mais rentáveis*

ENGAJAMENTO...

É parte da experiência
do colaborador

Valor está na
comunidade

Exige cultura
de confiança

*Gallup/2016

VOCÊ CONFIA...

J

M

A

Empresa como um todo	66%	65%	71%
CEO/Presidente	54%	55%	63%
Alta liderança da empresa	50%	44%	54%
Líder/gestor direto	75%	64%	65%
Colegas de trabalho	63%	57%	65%

VOCÊ CONFIA...

J

M

A

Empresa como um todo	66%	65%	71%
CEO/Presidente	54%	55%	63%
Alta liderança da empresa	50%	44%	54%
Líder/gestor direto	75%	64%	65%
Colegas de trabalho	63%	57%	65%

EDELMAN TRUST
BAROMETER 2018: **52%** acham os
CEO's confiáveis

46% acham os diretores
confiáveis

PRÁTICAS DE LIDERANÇA
QUE CONSTROEM

CULTURAS DE ALTA CONFIANÇA

Paul Zack
Fundador do Centro de
Estudos de Neuroeconomia



JÁ ACONTECE NA EMPRESA

	J	M	A
Abertura	57%	45%	54%
Suporte	39%	27%	31%
Autonomia	38%	28%	32%
Reconhecimento	37%	26%	34%
Transparência	32%	23%	32%
Desenvolvimento Integral	32%	25%	29%
Desafios	31%	23%	30%

JÁ ACONTECE NA EMPRESA



J

M

A

Abertura

57%

45%

54%

Suporte

39%

27%

31%

Autonomia

38%

28%

32%

Reconhecimento

37%

26%

34%

Transparência

32%

23%

32%

Desenvolvimento
Integral

32%

25%

29%

Desafios

31%

23%

30%

JÁ ACONTECE NA EMPRESA

	J	M	A
Abertura	57%	45%	54%
Suporte	39%	27%	31%
Autonomia	38%	28%	32%
Reconhecimento	37%	26%	34%
Transparência	32%	23%	32%
Desenvolvimento Integral	32%	25%	29%
Desafios	31%	23%	30%



JÁ ACONTECE NA EMPRESA

Abertura

57%

45%

54%

Suporte

39%

27%

31%

Autonomia

38%

28%

32%

Reconhecimento

37%

26%

34%

Transparência

32%

23%

32%

Desenvolvimento
Integral

32%

25%

29%

Desafios

31%

23%

30%

J

M

A



Empresas que investem na

EXPERIÊNCIA DO

COLABORADOR

superam o desempenho
das Standard & Poors
(S&P) 500 em 122%

É na experiência
dos funcionários que
a luta por vantagem
competitiva está
sendo travada

O SUCESSO DAS EMPRESAS
DEPENDE DO ENGAJAMENTO E

LIDERANÇA

DAS PESSOAS

O foco antes era como
prosperar dentro do
sistema ou crescer,
apesar do sistema





Hoje,
a liderança real
é sobre **transformar**
o sistema

INTEGRIDADE

+

INSPIRAÇÃO

+

INCLUSÃO

+

AUTENTICIDADE

+

TRANSPARÊNCIA

REFLEXÃO

Concordam que as empresas precisam trocar os modelos hierárquicos e pouco participativos, por uma

**LIDERANÇA DISTRIBUÍDA,
INCLUSIVA
E COLABORATIVA**

79%
JOVENS

83%
MÉDIA GESTÃO

81%
ALTA LIDERANÇA

Os líderes atuais estão

PERTO DE ADOPTAR ESTE MODELO DE LIDERANÇA?



JOVEM

37%

Vai demorar
um pouco
(+ de 2 anos)

MÉDIA GESTÃO

35%

Estão muito
longe disso
(+ de 5 anos)

ALTA LIDERANÇA

39%

Estão muito
longe disso
(+ de 5 anos)

Astronaut in space, floating above a planet's horizon.

Líderes precisam

DESAPRENDER

para serem líderes hoje

J

25%

A crença de que é apenas o líder que faz a organização ter sucesso

M

26%

Que suas ideias e opiniões são suficientes para entender o contexto que envolve uma situação

A

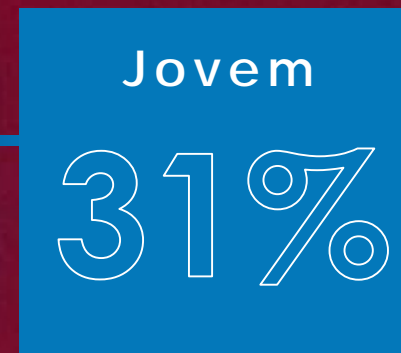
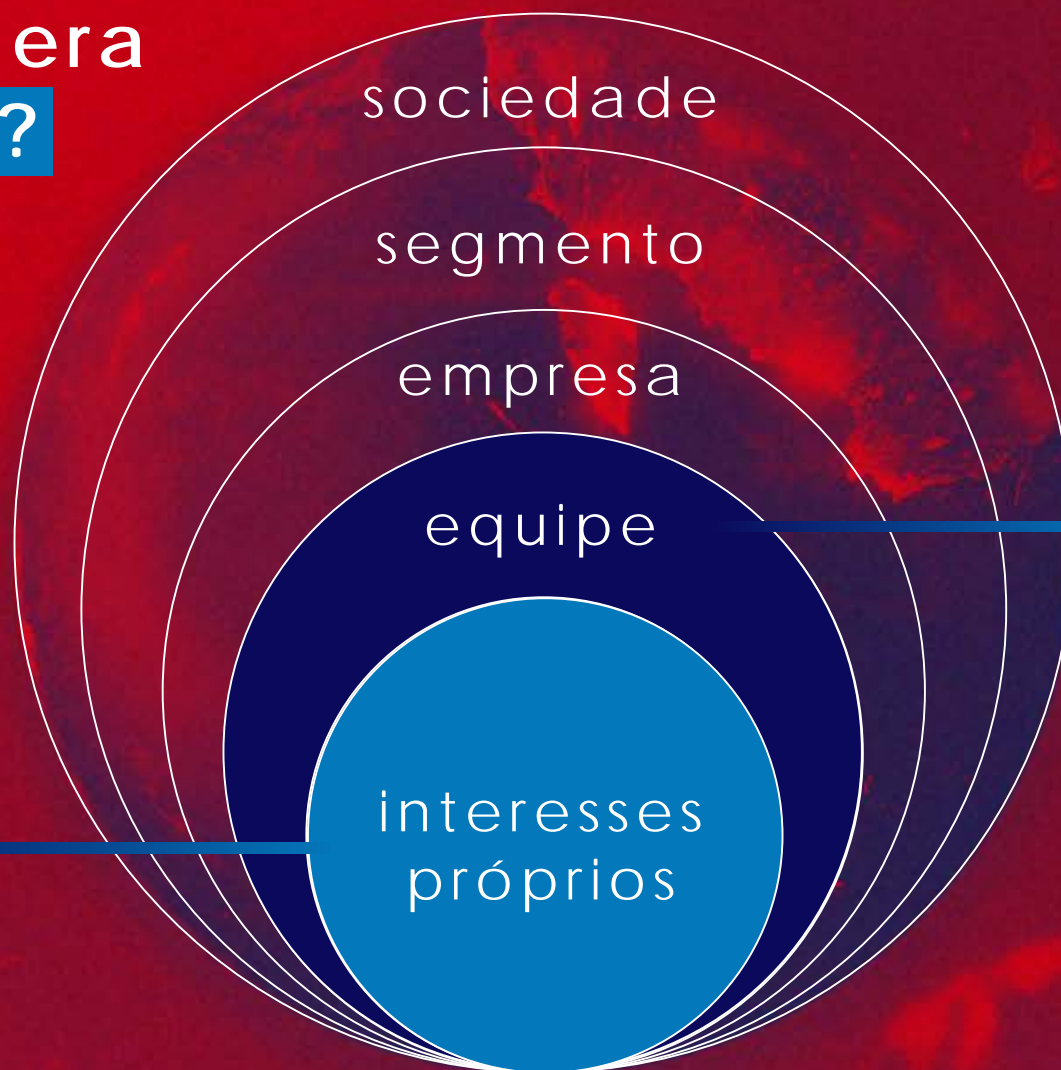
27%

Que suas ideias e opiniões são suficientes para entender o contexto que envolve uma situação

Conhece um líder que representa o modelo de liderança do futuro?

	J	M	A
Não sei/ Ninguém relevante	74%	66%	62%
Conheço	26%	34%	38%

Em qual nível o seu líder direto gera impacto positivo?





GRANDES LÍDERES

SÃO FOREVER BETTHA

YES, WE CAN!



EMPRESA DOS SONHOS

Tem uma

EMPRESA

DOS SONHOS ?

J

M

A

Sim

66%

56%

48%

Trabalho
nela

5%

16%

24%

Não

29%

28%

28%

EMPRESA DOS SONHOS

RANKING



1

2

3

4

5

6

7

8

9

10

J

Google



ambev



Braskem



M



Google



ambev

Disney



A

Google



ambev

Disney



IBM



PRINCIPAL MOTIVO

J

Desenvolvimento

Fazer o que gosta

Inovação

Impacto positivo

Segmento de atuação

M

Desenvolvimento

Fazer o que gosta

Boa imagem

Inovação

Impacto positivo

Segmento de atuação

A

Desenvolvimento

Fazer o que gosta

Inovação

Impacto positivo

Segmento de atuação

O QUE A TORNA ÚNICA E ESPECIAL...



JOVEM

32%

Capacidade
de inovar
e transformar
o mercado

MÉDIA GESTÃO

30%

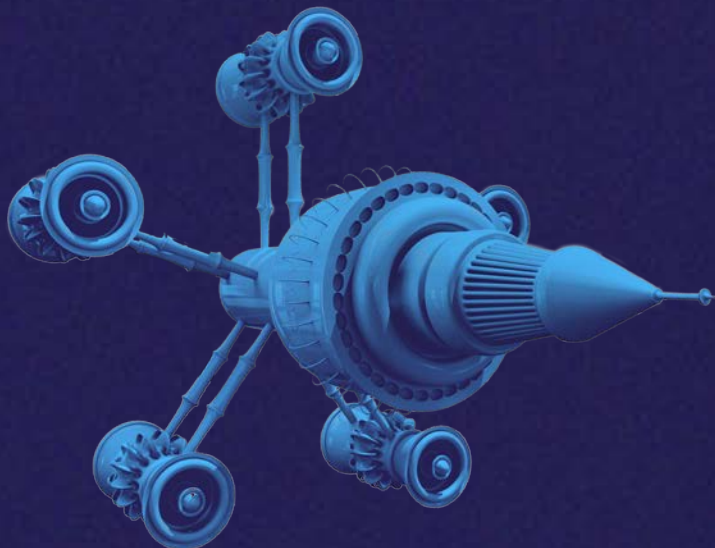
cultura organizacional
(o que valorizam,
acreditam
e praticam)

ALTA LIDERANÇA

30%

cultura organizacional
(o que valorizam,
acreditam e praticam)

NÃO TEM EMPRESA DOS SONHOS



JOVEM

29%

MÉDIA GESTÃO

28%

ALTA LIDERANÇA

28%

Tenho uma carreira dos sonhos e não uma empresa dos sonhos

42%

30%

28%

INTERESSE EM TRABALHAR EM

J M A

Startup

10%

8%

12%

Empresa já consolidada

47%

50%

39%

Indiferente

43%

42%

49%

Em 2008, eram

26%



Somos responsáveis pela criação de um **futuro positivo** para nós mesmos, nossas equipes e nossas organizações, porque

o futuro **não é apenas algo que “nos acontece”**

PARCEIROS





CARREIRA DOS SONHOS 2018

OBRIGADO